

オリムピックナショナルゴルフクラブ サカワコース



Olympic National
GOLF CLUB
SAKAWA COURSE

〒258-0115 神奈川県足柄上郡山北町谷峨字鳥屋1096-1

(サカワメンバー専用予約番号) TEL: 050-3733-5821

*ご予約受付は平日 10:00~16:00 となります。

■ 2024年/4月						
上段: PPメンバー/下段: ゲスト料金						
月	火	水	木	金	土	
1	2	3	4	5	6	
9Hx2周 営業 6,000 8,500	9Hx2周 営業 6,000 8,500	9Hx2周 営業 6,000 8,500	9Hx2周 営業 6,000 8,500	9Hx2周 営業 6,000 8,500	9Hx2周 営業 7,000 12,000	
7	8	9	10	11	12	13
9Hx2周 営業 7,000 12,000	9Hx2周 営業 6,000 8,500	9Hx2周 営業 6,000 8,500	9Hx2周 営業 6,000 8,500	9Hx2周 営業 6,000 8,500	9Hx2周 営業 6,000 8,500	9Hx2周 営業 7,000 12,000
14	15	16	17	18	19	20
9Hx2周 営業 7,000 12,000	9Hx2周 営業 6,000 8,500	9Hx2周 営業 6,000 8,500	9Hx2周 営業 6,000 8,500	9Hx2周 営業 6,000 8,500	9Hx2周 営業 6,000 8,500	9Hx2周 営業 7,000 12,000
21	22	23	24	25	26	27
9Hx2周 営業 7,000 12,000	9Hx2周 営業 6,000 8,500	休場日	9Hx2周 営業 6,000 8,500	9Hx2周 営業 6,000 8,500	9Hx2周 営業 6,000 8,500	9Hx2周 営業 7,000 12,000
28	29	30				
9Hx2周 営業 7,000 12,000	9Hx2周 営業 7,000 12,000	9Hx2周 営業 7,000 12,000				

■ 2024年/5月						
上段: PPメンバー/下段: ゲスト料金						
月	火	水	木	金	土	
		1	2	3	4	
		9Hx2周 営業 7,000 12,000	9Hx2周 営業 7,000 12,000	9Hx2周 営業 7,000 12,000	9Hx2周 営業 7,000 12,000	
5	6	7	8	9	10	11
9Hx2周 営業 7,000 12,000	9Hx2周 営業 7,000 12,000	9Hx2周 営業 6,000 8,500	9Hx2周 営業 6,000 8,500	9Hx2周 営業 6,000 8,500	9Hx2周 営業 6,000 8,500	9Hx2周 営業 7,000 12,000
12	13	14	15	16	17	18
9Hx2周 営業 7,000 12,000	9Hx2周 営業 6,000 8,500	9Hx2周 営業 6,000 8,500	9Hx2周 営業 6,000 8,500	9Hx2周 営業 6,000 8,500	9Hx2周 営業 6,000 8,500	9Hx2周 営業 7,000 12,000
19	20	21	22	23	24	25
9Hx2周 営業 7,000 12,000	9Hx2周 営業 6,000 8,500	9Hx2周 営業 6,000 8,500	9Hx2周 営業 6,000 8,500	9Hx2周 営業 6,000 8,500	9Hx2周 営業 6,000 8,500	9Hx2周 営業 7,000 12,000
26	27	28	29	30	31	
9Hx2周 営業 7,000 12,000	9Hx2周 営業 6,000 8,500	休場日	9Hx2周 営業 6,000 8,500	9Hx2周 営業 6,000 8,500	9Hx2周 営業 6,000 8,500	

■ 2024年/6月						
上段: PPメンバー/下段: ゲスト料金						
月	火	水	木	金	土	
					1	
					9Hx2周 営業 7,000 12,000	
2	3	4	5	6	7	8
9Hx2周 営業 7,000 12,000	9Hx2周 営業 6,000 8,500	9Hx2周 営業 6,000 8,500	準備期間 クローズ	準備期間 クローズ	準備期間 クローズ	9,900 22,000
9	10	11	12	13	14	15
9,900 22,000	サービスデー 昼食付 8,400 10,800	9,900 14,800	9,900 14,800	サカワの日 昼食付 9,900 13,000	9,900 14,800	9,900 22,000
16	17	18	19	20	21	22
9,900 22,000	サービスデー 昼食付 8,400 10,800	サカワの日 昼食付 9,900 13,000	9,900 14,800	9,900 14,800	9,900 14,800	9,900 22,000
23	24	25	26	27	28	29
9,900 22,000	サービスデー 昼食付 8,400 10,800	休場日	9,900 14,800	9,900 14,800	サカワの日 昼食付 9,900 13,000	9,900 22,000
30						
9,900 22,000						

information

◆ 9ホール×2回営業スタート (1月~6月) ◆

■ コースのリニューアル工事に伴い、1月13日から6月4日までの期間は使用できる9ホールを2周するスタイルでの営業となります。

<お詫び> クラブハウス内の大浴場改修工事が予定されているため

9H営業中はお風呂施設がご利用頂けません。

※遅めのスタートの場合その日の進行具合で18Hのみとなる場合がございます。

●記載料金は全て1R4バッグセルフ料金です。

※平日2サムの場合お一人様1,100円の割増

※土日祝・GW・感謝料金日 2サムの場合お一人様2,200円の割増

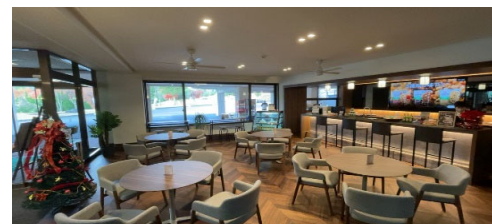
※土日祝・GW・感謝料金日 3サムの場合お一人様1,100円の割増 (消費税10%適用料金)

★ NEWS ★

カフェラウンジコーナー

ラウンドの前後にお寛ぎいただけるカフェコーナーがご好評頂いております。人気の地ビール『湘南ビール』やスイーツをご用意しております。

※カートに持ち込めるテイクアウトコーヒーとしてもご購入いただけます。



※ 当面の間、ご予約はサカワメンバー様及び同伴ゲスト様限定となります。

※ メンバー専用予約TEL 050-3733-5821となります。(平日のみ)